

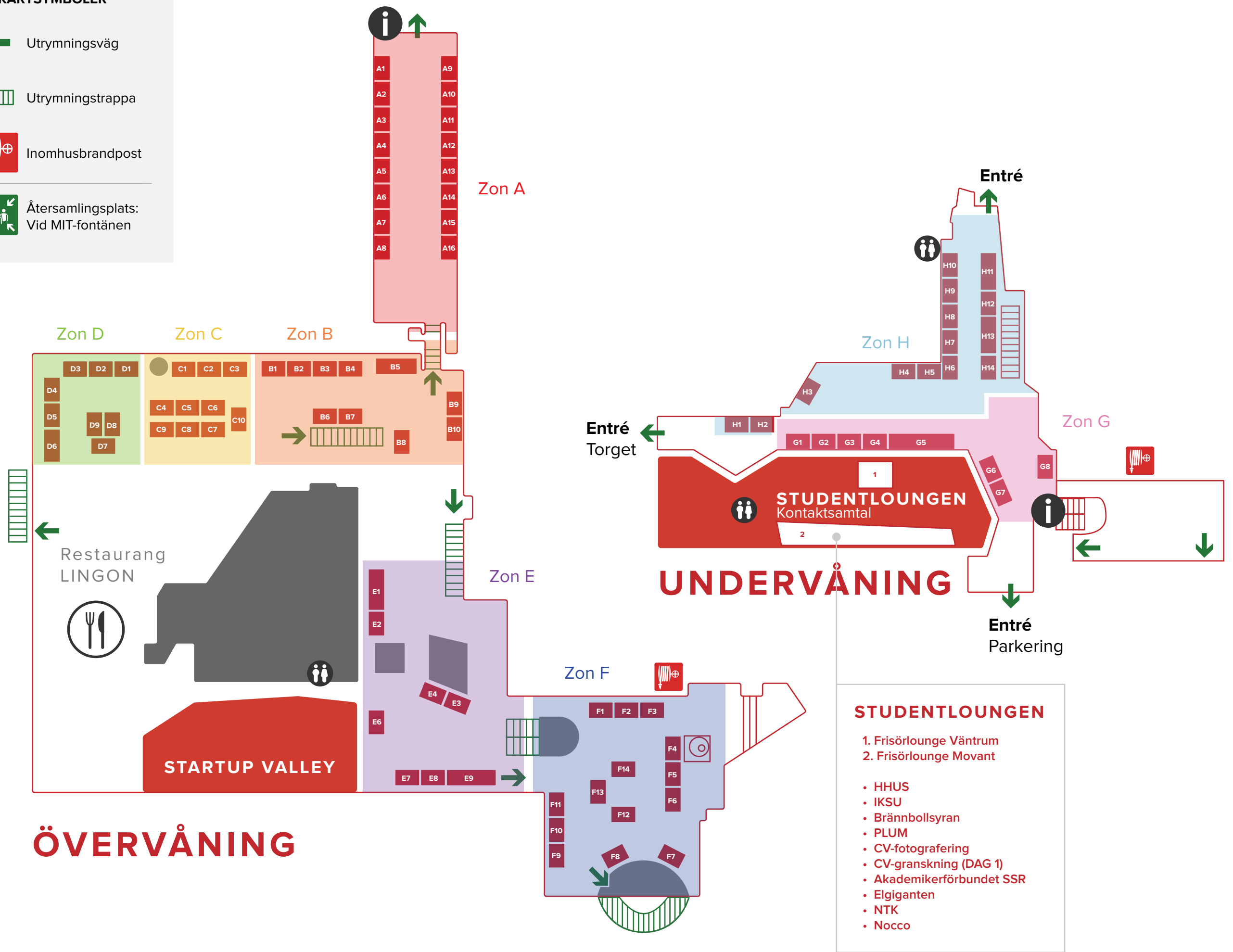
KARTSYMBOLER

← Utrymningsväg

▬ Utrymningstrappa

☒ Inomhusbrandpost

👤 Återsamlingsplats:
Vid MIT-fontänen



EKONOMI

NATURVETENSKAP

IT, MEDIA, DESIGN

TEKNIK

HUMAN RESOURCE MANAGEMENT

Monternr.	Företag	Monternr.	Företag	Monternr.	Företag	Monternr.	Företag	Monternr.	Företag
B2	Academic Work	D7	Accenture	B2	Academic Work	B2	Academic Work	B2	Academic Work
D7	Accenture	D8	AFRY AB	D7	Accenture	H3	Acando	H14	Balticgruppen AB
B7	Accigo AB	H14	Balticgruppen AB	B7	Accigo AB	D7	Accenture	F10	Boliden
C3	Akavia	F10	Boliden	D8	AFRY AB	B7	Accigo AB	C10	Clockwork Bemanning & Rekrytering AB
B9	Aspia	C10	Clockwork Bemanning & Rekrytering AB	C3	Akavia	D8	AFRY AB	F12	Coop Nord
H14	Balticgruppen AB	F14	Cobra Biologics	F10	Boliden	C3	Akavia	D3	FMV Vidsele Test Range
F10	Boliden	F12	Coop Nord	C10	Clockwork Bemanning & Rekrytering AB	F5	Alimak Group Sweden AN	B4	FOI, Totalförsvarets forskningsinstitut
C10	Clockwork Bemanning & Rekrytering AB	D3	FMV Vidsele Test Range	F9	Codemill AB	H14	Balticgruppen AB	D9	GE Healthcare
F12	Coop Nord	B4	FOI, Totalförsvarets forskningsinstitut	G7	ComeOn!	F10	Boliden	F13	IKEA
G6	Deloitte	D9	GE Healthcare	F12	Coop Nord	A7	Caverion Sverige AB	F4	Kiruna kommun
E8	eXpression Umeå	F7	Höga Kusten Industrigrupp, HKIG	B8	Cygni	C10	Clockwork Bemanning & Rekrytering AB	F8	Komatsu Forest AB
B5	EY	F13	IKEA	G6	Deloitte	F9	Codemill AB	H10	Lidl
A6	Finansförbundet	F4	Kiruna kommun	E8	eXpression Umeå	G7	ComeOn!	H1	Luleregionen
D3	FMV Vidsele Test Range	H1	Luleregionen	A6	Finansförbundet	A2	Contractor Bygg AB	A11	Malå kommun
B4	FOI, Totalförsvarets forskningsinstitut	A11	Malå kommun	B4	FOI, Totalförsvarets forskningsinstitut	F12	Coop Nord	C5	Poolia Umeå AB
D9	GE Healthcare	H8	Metsä Board Husum	D6	Försäkringskassans IT-avdelning	G6	Deloitte	G5	Region Västerbotten
A16	Grant Thornton	E1	Next Stop Gothenburg	F7	Höga Kusten Industrigrupp, HKIG	A15	Eurocon Consulting AB	F6	Rotitilt Group
F13	IKEA	C5	Poolia Umeå AB	F13	IKEA	B5	EY	F11	SAS Institute
E4	Implema AB	A13	Rejlers	E4	Implema AB	A6	Finansförbundet	H12	Sustainergies
F4	Kiruna kommun	F6	Rotitilt Group	F4	Kiruna kommun	D3	FMV Vidsele Test Range	G2	Svenska kyrkan i Umeå
F8	Komatsu Forest AB	B6	Sartorius Stedim	D5	Knowit	B4	FOI, Totalförsvarets forskningsinstitut	C6	ThorenGruppen
B3	KPMG	H4	SCA	F8	Komatsu Forest AB	D9	GE Healthcare	E9	Umeå Energi
H10	Lidl	H9	Sogeti Sverige AB	B3	KPMG	F7	Höga Kusten Industrigrupp, HKIG	E6	Umeå kommun
F3	LRF Konsult AB	E2	Storytel	H10	Lidl	F13	IKEA	E7	Uminova Innovation
H1	Luleregionen	H12	Sustainergies	H1	Luleregionen	E4	Implema AB	B1	Unionen
C8	Länsförsäkringar Västerbotten	G2	Svenska kyrkan i Umeå	A11	Malå kommun	F4	Kiruna kommun	F1	Vakin
A11	Malå kommun	G3	Sweco	H5	MFEX Mutual Funds Exchange AB	F8	Komatsu Forest AB	C7	Veidekke Entreprenad AB
H5	MFEX Mutual Funds Exchange AB	H7	Totalförsvarets Skyddscentrum	C4	Mobilaris AB	H1	Luleregionen	G8	Venture Cup
C5	Poolia Umeå AB	C9	Trafikverket	D4	Nasdaq	A11	Malå kommun	H6	Ålö AB
B10	PwC	E3	Tyréns AB	E1	Next Stop Gothenburg	H8	Metsä Board Husum	D2	Örnsköldsviks kommun
G5	Region Västerbotten	E9	Umeå Energi	A14	Omicron Nord AB	C4	Mobilaris AB		
A5	Riksbyggen	E6	Umeå kommun	A1	Once Upon Publishing AB	D4	Nasdaq		
F6	Rotitilt Group	E7	Uminova Innovation	A9	Polystar Osix AB	C2	NCC AB		
F11	SAS Institute	B1	Unionen	C5	Poolia Umeå AB	E1	Next Stop Gothenburg		
A4	Skatteverket	F1	Vakin	B10	PwC	D1	Olofsfors		
H12	Sustainergies	C7	Veidekke Entreprenad AB	G5	Region Västerbotten	A14	Omicron Nord AB		
G2	Svenska kyrkan i Umeå	G8	Venture Cup	A13	Rejlers	A1	Once Upon Publishing AB		
G1	Swedbank	G4	Veoneer	F6	Rotitilt Group	C5	Poolia Umeå AB		
C6	ThorenGruppen	H13	WSP	B6	Sartorius Stedim	B10	PwC		
A12	Trimma AB	D2	Örnsköldsviks kommun	F11	SAS Institute	G5	Region Västerbotten		
E9	Umeå Energi			A4	Skatteverket	A13	Rejlers		
E6	Umeå kommun			H9	Sogeti Sverige AB	A5	Riksbyggen		
E7	Uminova Innovation			E2	Storytel	F6	Rotitilt Group		
B1	Unionen			H12	Sustainergies	B6	Sartorius Stedim		
F1	Vakin			G2	Svenska kyrkan i Umeå	F11	SAS Institute		
G8	Venture Cup			C1	SVT	H4	SCA		
F2	XLENT			G1	Swedbank	A10	Skellefteå Kraft		
H6	Ålö AB			A8	Tactel	H9	Sogeti Sverige AB		
D2	Örnsköldsviks kommun			C6	ThorenGruppen	E2	Storytel		
				C9	Trafikverket	H12	Sustainergies		
				A12	Trimma AB	G2	Svenska kyrkan i Umeå		
				E9	Umeå Energi	H11	Sveriges Ingenjörer		
				E6	Umeå kommun	H2	Svevia AB		
				E7	Uminova Innovation	G3	Sweco		
				B1	Unionen	A8	Tactel		
				G8	Venture Cup	C9	Trafikverket		
				G4	Veoneer	A12	Trimma AB		
				A3	Vidispine AB	E3	Tyréns AB		
				F2	XLENT	E9	Umeå Energi		
				H6	Ålö AB	E6	Umeå kommun		
				D2	Örnsköldsviks kommun	E7	Uminova Innovation		
						B1	Unionen		
						F1	Vakin		
						C7	Veidekke Entreprenad AB		
						G8	Venture Cup		
						G4	Veoneer		
						A3	Vidispine AB		
						H13	WSP		
						F2	XLENT		
						H6	Ålö AB		
						D2	Örnsköldsviks kommun		